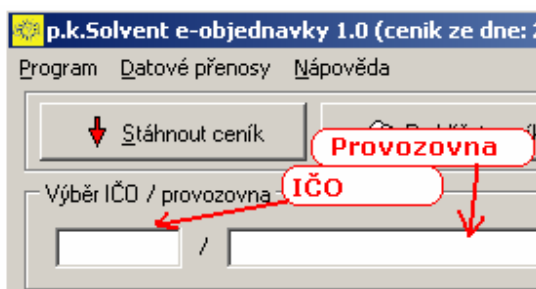


První kroky po instalaci programu

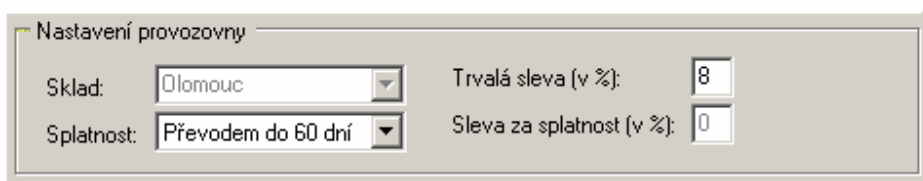
Po instalaci programu je potřeba stáhnout ceník. Stahování ceníku vyvoláte kliknutím na tlačítko „Stáhnout ceník“, nebo stiskem kláves Alt + S - je samozřejmě potřeba, abyste byli připojeni k internetu.



Po stažení ceníku a zpracování dat, zadejte IČO a provozovnu do kolonek v rámečku „Výběr IČO a provozovna“. Poté zadejte heslo do kolonky „Heslo na provozovnu“. Toto heslo Vám sdělí obsluha na sekretariátu naší firmy.

Nastavení údajů k provozovně

"Splatnost" - určuje splatnost, s jakou chcete, aby se Vaše objednávka fakturovala a tím samozřejmě i výše případné slevy na objednávku. Pokud vyberete splatnost, kterou nemáte s p.k.Solventem nasmlouvanou, nebude se podle ní fakturovat!



Trvalá sleva, je sleva, která má simulovat Vaši slevu oproti základnímu ceníku. O tento údaj se Vám budou prolevňovat ceny v zobrazovaném ceníku / objednávce. Nicméně tento údaj je pouze pro vás a má pouze informativní charakter - na centrálu p.k.Solventu se nepřenáší.

Prohlížení ceníku

Poté, co nastavíte všechny údaje o provozovně, můžete začít prohlížet ceník stiskem tlačítka „Prohlížet ceník“. V tomto režimu můžete provádět veškeré operace s ceníkem jako v objednávkce (filtry, hledání atd.), nelze objednávat.

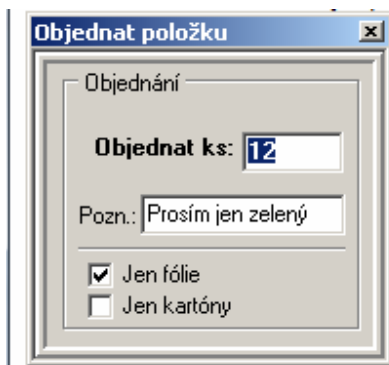
Při tisku při prohlížení ceníku se Vám vytisknou aktuálně zobrazované položky. Tisknout se budou v ceníkovém režimu (kód položky, název položky, skladová zásoba na centrále, ceny s DPH, bez DPH, DPH % sazba)

Nová objednávka

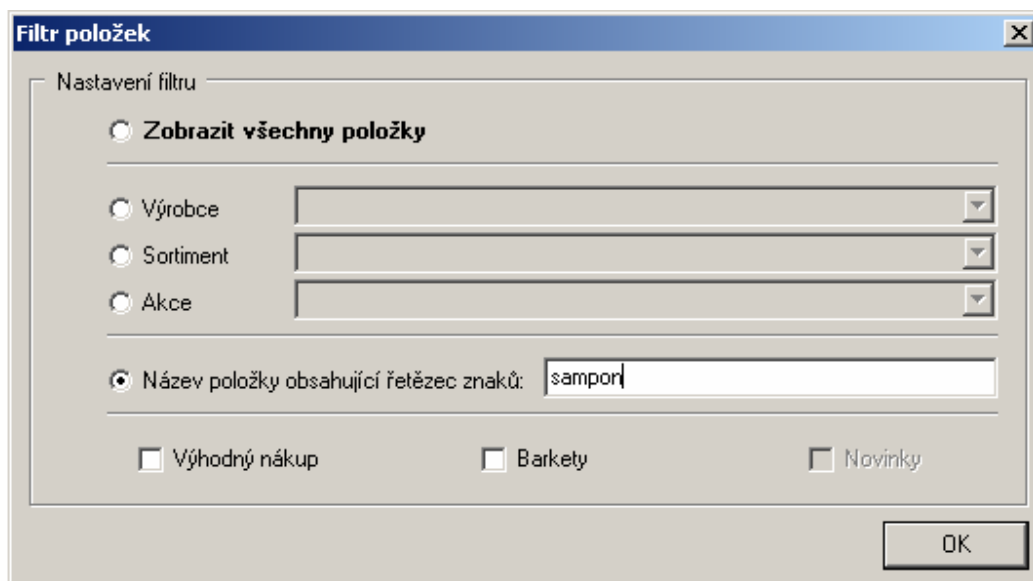
Novou objednávku vytvoříte kliknutím na „Nová obj.“ Tím se spustí ceník v objednávacím režimu. V položkách se můžete pohybovat zejména pomocí klávesnice.

Objednávání, filtry, hledání, řazení, tisk

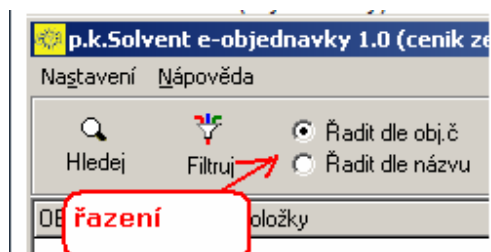
Jste-li v okně s ceníkem v objednávacím režimu, lze stisknutím ENTERu nebo dvojklikem na položce zadat počet KS k objednání, případně k objednávané položce zadat krátkou poznámku. Zaškrtnete-li políčka „Jen fólie“ nebo „Jen kartony“, program Vám navýší objednávané kusy na takovou hodnotu, aby splňovala podmínku celých folií nebo kartónů.



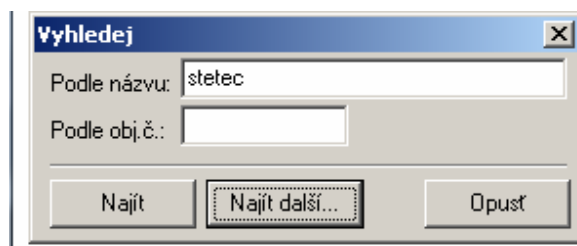
Stiskem kláves CTRL + E nebo kliknutím na tlačítko „Filtruj“ vyvoláte okno filtru. Zde si zvolíte druh filtru a jeho nastavení (napr. Název položky obsahující řetězec znaků, do kolonky zadáte „sprej“ - zobrazovat se Vám budou jen položky, které obsahují v názvu slovo „sprej“.). Když zadáte „Zobrazit všechny položky“ a ostatní volby ponecháte nezaškrtnuté, zobrazí se Vám veškeré položky.



Řadit seznam (i vyfiltrovaný) lze tlačítkem CTRL + R. Tímto přepínáte mezi Řazením dle objednáčného čísla (stejně jako na sjetině) a mezi řazením dle názvu položky.



Vyhledávat lze pomocí tlačítka „Vyhledej“ nebo stiskem kláves CTRL + F. Zde můžete hledat dle názvu a nebo dle objednáčného čísla.



Stiskem kláves CTRL + N, nebo kliknutím na tlačítko „Náhled obj.“ zobrazíte pouze objednané položky v objednávce. Opakovaným stiskem téhož tlačítka zobrazíte zpátky celý katalog.

Objednávku lze tisknout kliknutím na tlačítko „Tiskni obj.“ nebo stiskem kláves CTRL + T

Ukončení objednávky (uložení, odeslání)

Kdykoliv při práci lze objednávku uložit jako rozpracovanou. Uložení se provádí stiskem kláves CTRL + S nebo kliknutím na tlačítko „Ulož obj.“ Při opuštění objednávacího okna pak zůstane objednávka uložena mezi rozpracovanými objednávkami.

„Nastav obj.“ (klávesy CTRL + A) vyvolá okno s nastavením konkrétní objednávky. Zde lze zadat datum požadovaného dodání, poznámku k objednávce a její splatnost. Ceny všech položek se přepočítají dle aktuální slevy za splatnost. Toto okno se automaticky vyvolává i při odesílání objednávky.

Objednávku lze odeslat stiskem tlačítek CTRL + O. Tím dojde ke spojení se serverem PKS, objednávka dostane od serveru unikátní číslo a po odeslání se uloží do archivu (v hlavním okně je to rámeček odeslané obj.).

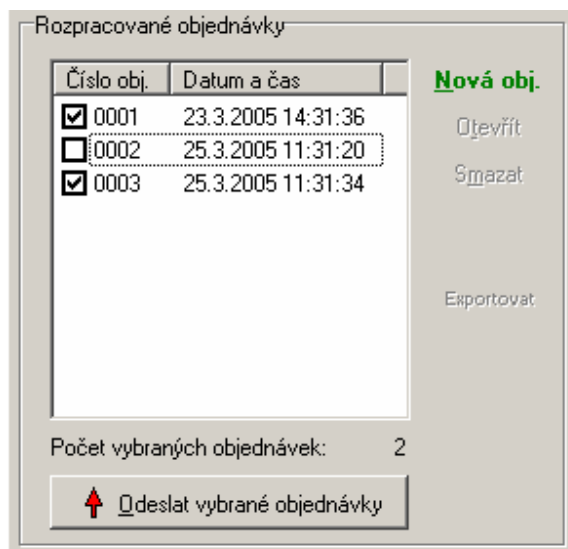
Doplňující informace k objednávce	
Prozatímní číslo obj.:	0004
Poznámka k objednávce:	Prosím zavést odpoledne
Splatnost	Převodem IHNED
Sleva za splatnost (v %):	3
Požadované datum dodání	26. 3. 2005
Opust' změny OK	

Operace s rozpracovanými objednávkami

Systém umožňuje pracovat s neomezeným počtem rozpracovaných objednávek. Každá nová objednávka dostane číslo o 1 větší, než je poslední existující rozpracovaná objednávka.

Objednávku vyberete kliknutím na její číslo. Poté - stisknutím tlačítka Otevřít, objednávku otevřete a můžete pokračovat na práci v ní. Dále ji lze smazat. Je zde i funkce exportovat (např. na disketu/Flash disk nebo do mailu - tato funkce slouží jako poslední alternativa pro případ, že Vám z nějakého důvodu nebudou fungovat normální přenosy.

Odeslat rozpracované objednávky (i více objednávek najednou) lze stisknutím tlačítka „Odeslat vybrané objednávky“. Tato funkce odešle ty objednávky, které jsou označeny „fajfkou“ vedle názvu objednávky.



Operace s odeslanými objednávkami

Prohlédnout objednávku - systém zobrazí objednané položky, umožní odeslanou obj. tisknout

Tisknout - systém odeslanou obj. ihned vytiskne

Rozpracovat - systém rozpracuje tuto objednávku jako novou unikátní objednávku, lze přidat položky, ubrat atd...

Smazat - tímto smažete odeslanou objednávku

Řešení problémů

Nefunkčnost programu u Windows Vista a 7 - u těchto novějších operačních systémů je zapotřebí nastavit si způsob spouštění , a to : kliknutím pravým tlačítkem na myši na spouštěcí ikonu PKSO -> Vlastnosti -> Kompatibilita -> zaškrtnout „Spustit tento program jako správce“ a poté OK

Při pokusu o stažení ceníku stahování u 2. kroku spadne – může to nastat většinou ve větších sítích (např. firemní síť). Je zapotřebí nastavit výjimku na firewallu, a to pro program PKSO a pro port 7600.

V průběhu stahování spadl internet a nyní nejde načíst ceník – standardní stažení ceníku vám bude vypisovat chybu na serveru PKS, proto zkuste „Stáhnout ceník bez ohledu na verzi“. Tuto možnost najdete v horní liště programu -> Stáhnout ceník bez ohledu na verzi

Pokud byste měli s programem další problémy, neváhejte kontaktovat technickou podporu PKS na telefoním čísle 296 335 595.